



*Дополнительная общеразвивающая программа
«ЭКО-Лаборатория (Природа в деталях)»*

3 год обучения

Тема:
**«Славянские женские и
мужские костюмы»**

Рубаха

Древнейшей, самой любимой и распространённой нательной одеждой древних славян была рубаха.

История славянской рубахи началась в глубине веков с простого куска ткани, перегнутого пополам, снабжённого отверстием для головы и скреплённого поясом. Покрой был примерно одинаковым для всех слоёв населения, менялся только материал и характер отделки.

Простой народ носил в основном рубахи из льняного полотна, для зимы иногда шили их из «цатры» – ткани из козьего пуха. Богатые, знатные люди могли позволить себе рубахи из шёлка.



Пояс

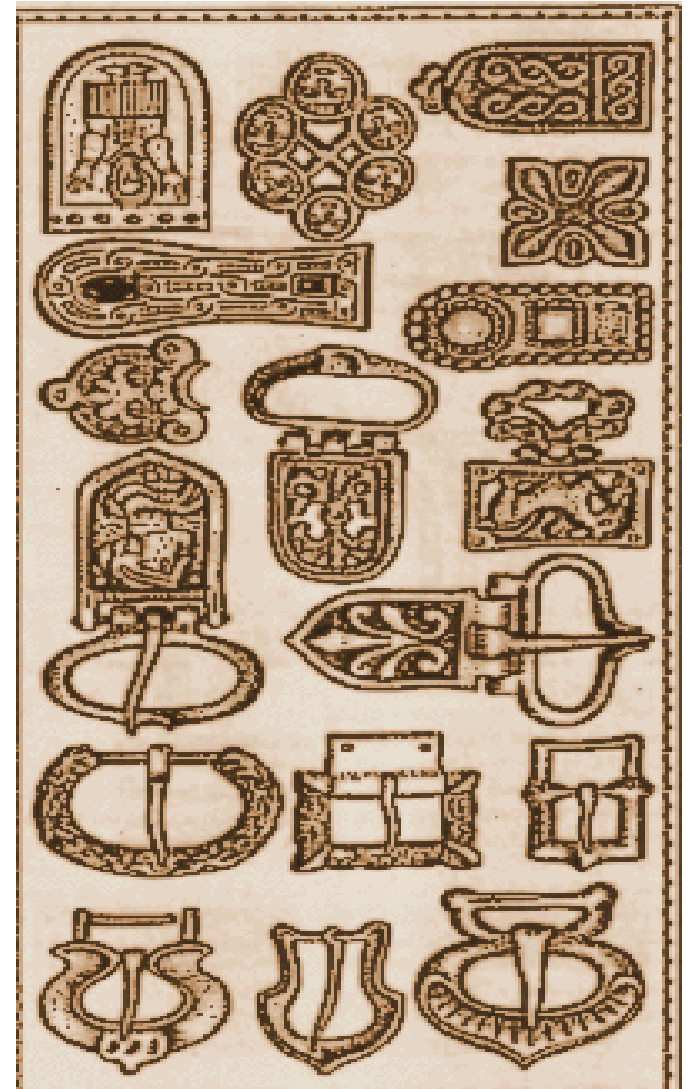


Славянские женщины носили тканые и вязаные пояса.

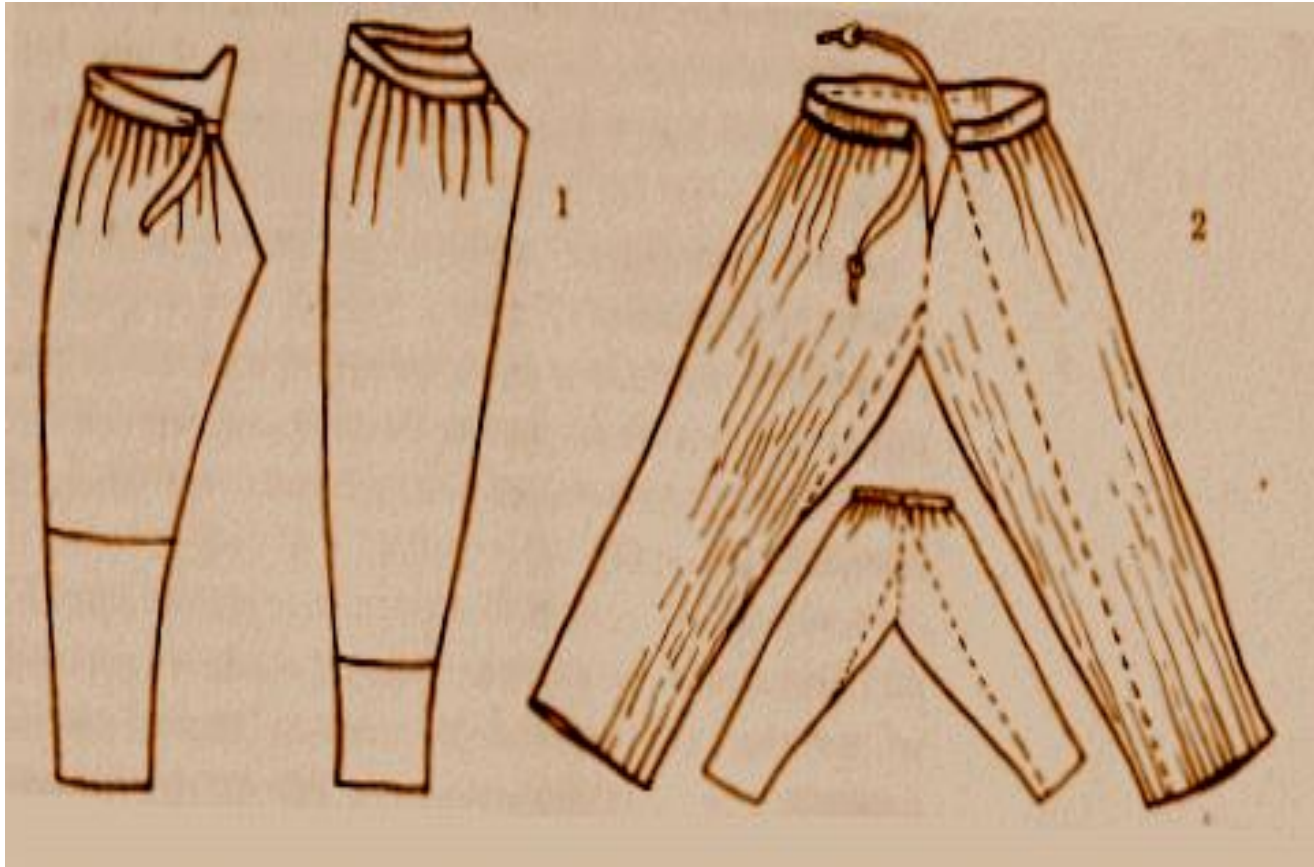
Пояс

А вот ременные пояса с самой древней поры были одним из важнейших символов мужского престижа— **женщины не носили их никогда.**

Мужской кожаный пояс обычно был в ширину 1,5— 2 см, имел металлическую пряжку и наконечник, а иногда его сплошь покрывали узорными бляшками.

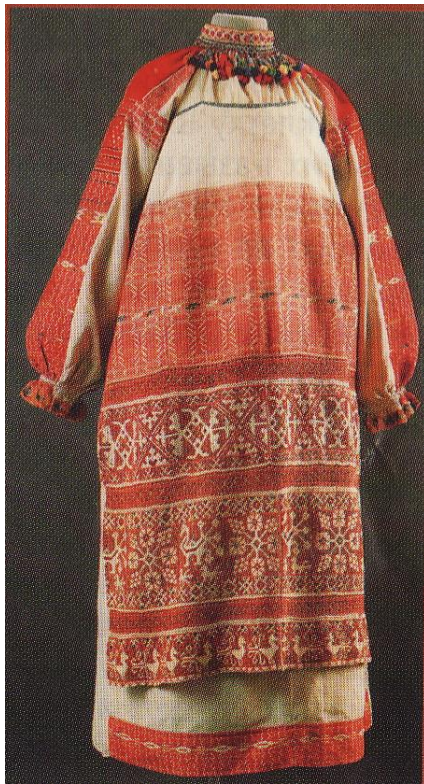


Штаны



Славянские штаны делались не слишком широкими: на сохранившихся изображениях они обрисовывают ногу. Кроили их из прямых полотнищ, а между вставляли ластовицу — для удобства ходьбы. Разреза штаны не имели, а на бёдрах держались с помощью шнурка вставлявшегося под отвёрнутую и пришитую верхнюю кромку.

Сарафан

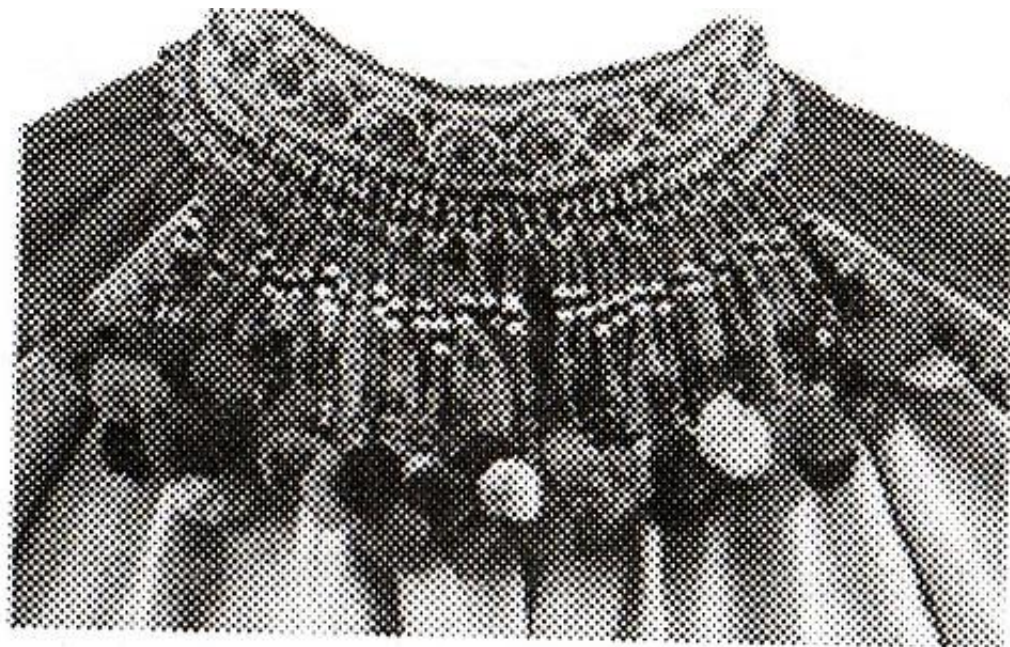


Сарафан – длинное платье на бретелях, носившееся поверх сорочки или на голое тело.

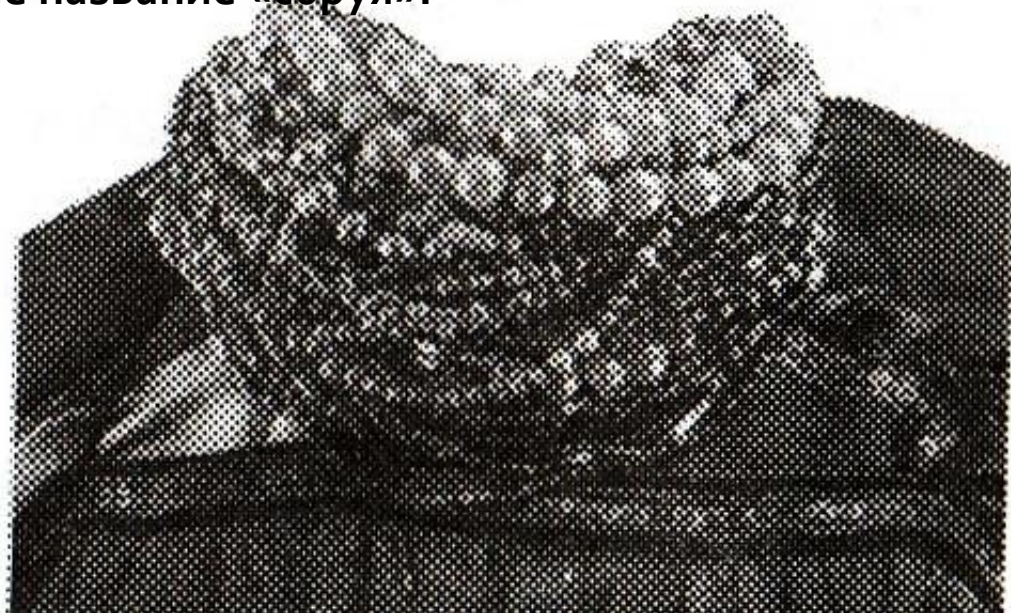
Сарафан искони считается русским женским костюмом. Сарафан носили и как повседневную и как праздничную одежду.

Его украшали вышивкой, тесьмой и кружевами.

Сбруя



Дополняли костюм крестьянки нагрудные и шейные украшения, имевшие общее название «сбруя».

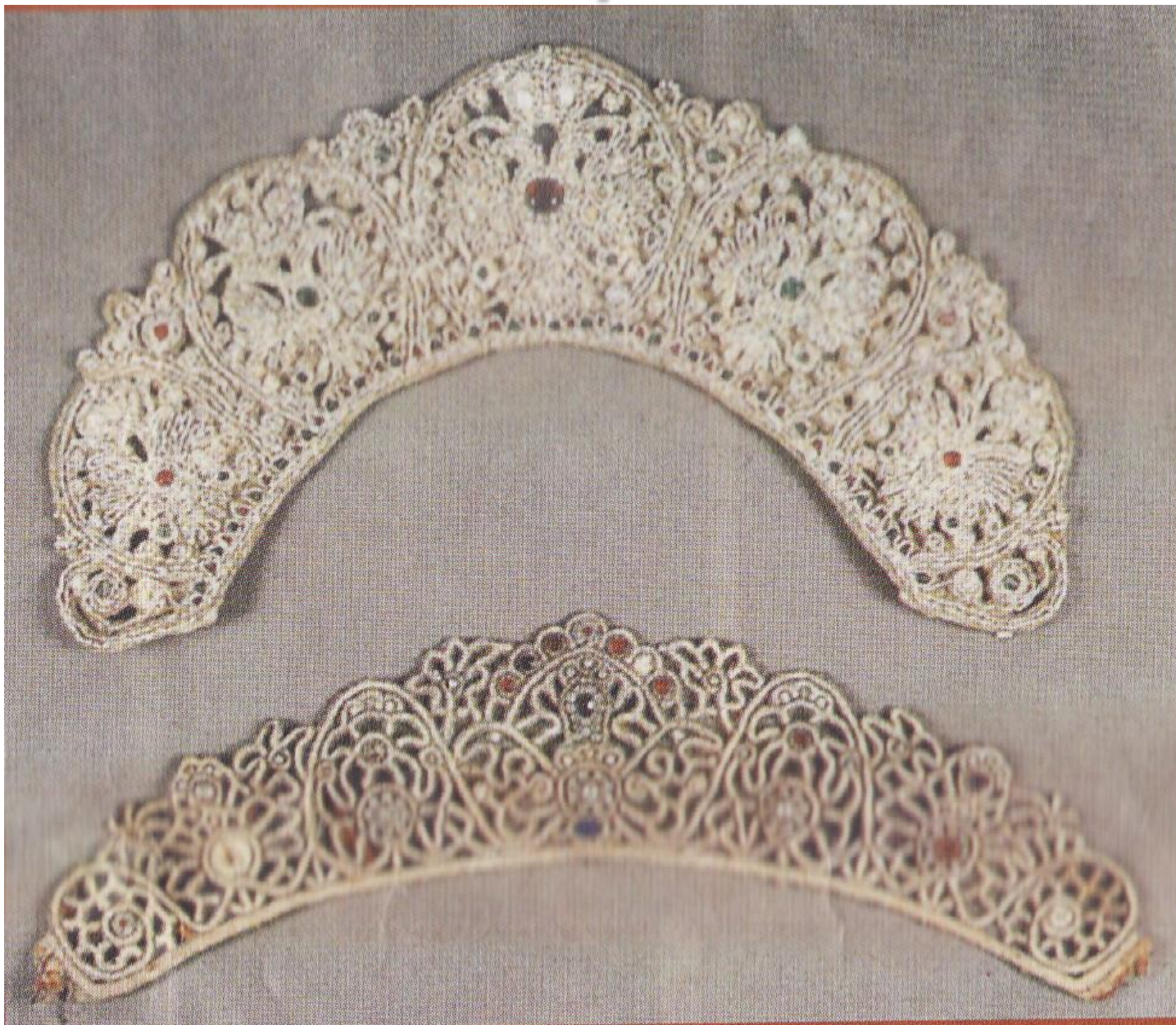


Украшение



Конец косы девушки украшали накосником, он мог быть любой формы: круглой, бантиком, полумесяцем.

Венцы



Головные уборы

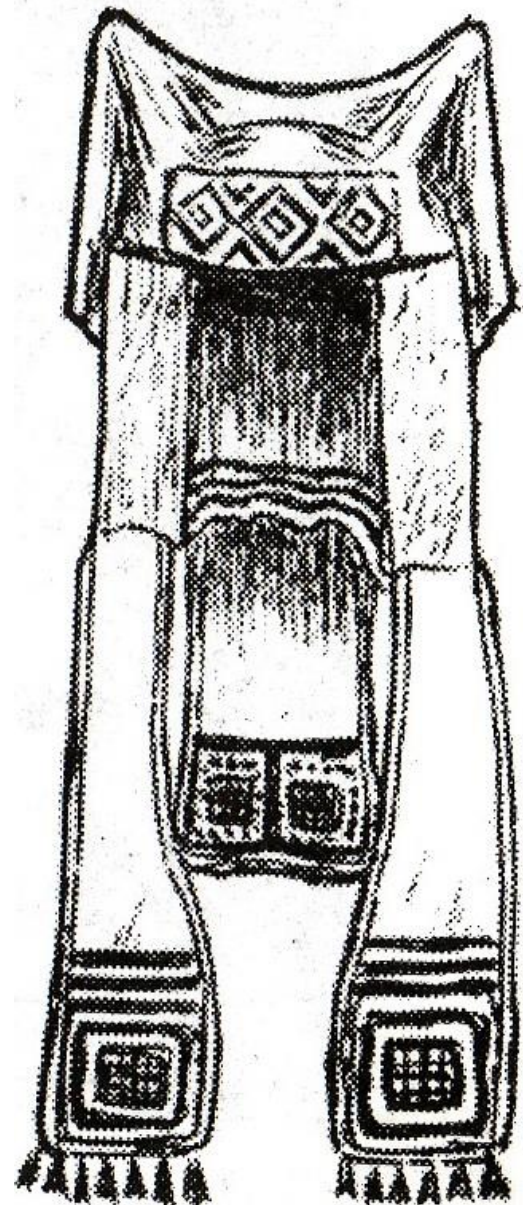


Кокошники

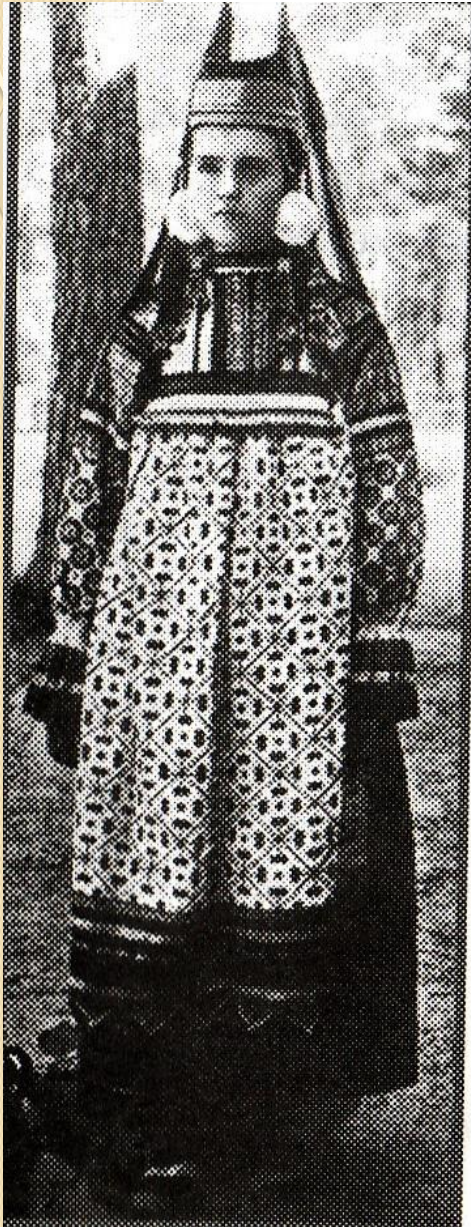


Кичка

Кичка - типичный головной убор замужней женщины



Рогатая кичка



Убрус



Убрус – богатый большой платок.

Понева



По всей вероятности, древнейшие понёвы первоначально представляли собой три несшитых полотнища, скреплявшиеся на талии пояском.

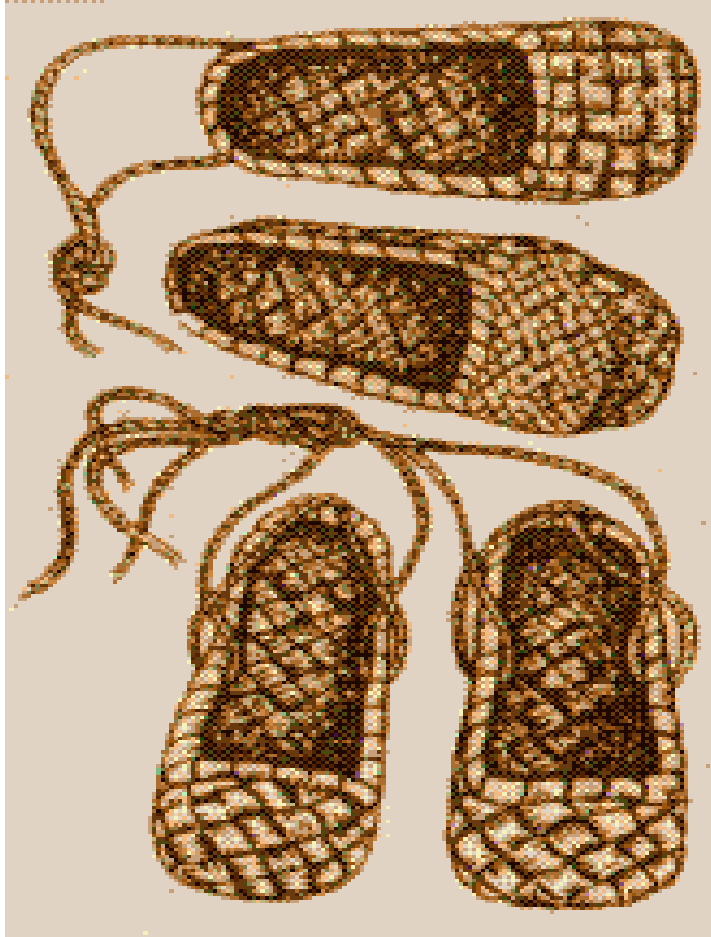
Затем их стали сшивать, оставляя один разрез — спереди или на боку.

В таком виде удобные, нарядные. Были они такой же длины, как и рубаха, — до щиколоток или до икр. Существовали и полностью сшитые наподобие юбки.

Юбки



Лапти



Во все времена наши предки охотно обувались в лапти.

Лапти крепились к ноге с помощью длинных завязок.

Завязки несколько раз **перекрещивались на голени, прихватывая онучи.**

Дешевизна, доступность, лёгкость и гигиеничность такой обуви не требует доказательств.

Другое дело, как свидетельствует практика, **лапти имели очень малый срок службы.** Зимой они пронашивались за десять дней, после оттепели — за четыре, летом, в страдную пору, — и вовсе за три.

Собираясь в дальний путь, с собой брали не одну пару запасных лаптей.

Сапоги женские праздничные

