



*Пашкина Ирина Сергеевна,
Педагог дополнительного образования
МАУДО «Дворец творчества» г. Красноуфимск
Руководитель программы
«ЭКО-лаборатория (Природа в деталях)»*

*Дополнительная общеразвивающая программа
«Клуб научно-фантазийной анимации»
2 год обучения*

Модуль: опытно-экспериментальная и лабораторная работа.

Дата проведения: 02-05.11.2020 (Понедельник-Четверг)

Тема: «Из чего состоит домашняя пыль?»

- Сегодня мы поговорим с вами о домашней пыли.
- Проведите пальчиком по своему письменному столу, а теперь по экрану монитора или телевизора..
- А, может, заглянем под диван? Что мы обнаружим в этих местах?
- Мягкую пушистую сероватую пленочку, или даже целый комок!



- Если у Вас есть лупа дома, возьмите ее (или бабушкины очки) и попробуйте при помощи пинцета или зубочистки расправить комок пыли и рассмотреть что в нем попало, Сфотографируйте свои наблюдения!

- Это и есть домашняя пыль. Она нам кажется серой... но только волоски находятся в этом комочке и как вообще она попадает в наш дом?

Задание 1. Посмотрите видео Галилео «Пыль» (5 минут)

https://www.youtube.com/watch?v=8VzRyGfIR0o&ab_channel=GalileoRU

- Ответьте на вопрос. Кто живет в домашней пыли и чем он питается?

- Конечно, это пылевой клещ.



- **Пылевые клещи** – это домашние паразиты, обитающие в постельных принадлежностях, паласах, макулатуре и прочих местах, где скапливается пыль. Питаются отмершими клетками эпидермиса (то есть отмершей кожей человека или животного).

Вообще клещи бывают разные: Пылевой, постельный, мебельный, бумажный, ковровый. По их названиям можно сразу догадаться, где они живут.

Любимыми местами обитания являются **ковровые покрытия, подушки, матрасы, мягкие игрушки, одежда, мебель**. Фекалии и останки мертвых особей смешиваются с пылью и распространяются по всему жилищу.

При попадании на слизистую и в дыхательную систему человека эти частицы **вызывают кашель, боль в горле, хрипы, покраснение и слезотечение глаз.**

- Как обнаружить клеща?

- Паразитов невозможно увидеть без микроскопа, но увеличение их популяции приведет к изменению состояния человека.

- Узнать о широком распространении паукообразных в помещении можно по нескольким симптомам:

1. высыпания на коже;
2. слабость и нервозность;
3. быстрая утомляемость, нарушения сна;
4. чихание без видимых причин;
5. воспаление оболочек глаза;
6. заложенность носа;
7. одышка.



- **Конечно, бороться с этими паразитами просто необходимо!**

- Кроме клещей в состав пыли входят многие частицы как образующиеся дома, так и принесенные с улицы.

Из чего же состоит пыль?

Рассмотрев пыль под микроскопом, мы обнаружили в её составе обрывки волокон разных тканей, частицы бумаги, металлов, почвы, пыльцу растений, чешуйки человеческой кожи, а также



шерсть животных



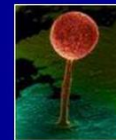
сапрофитных пылевых клещей (увел. 600 раз)



табачный дым

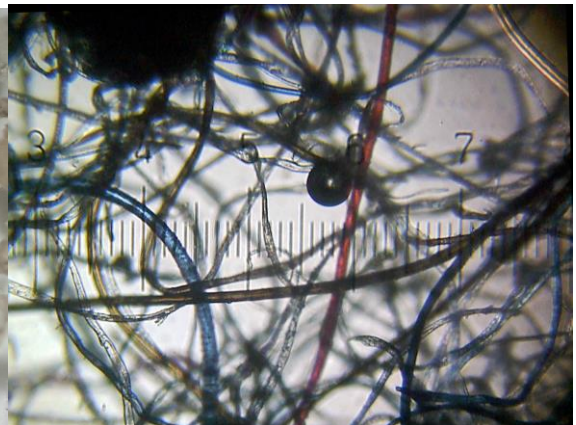


бактерии (увел. 2000 раз)



плесневые грибки (увел. 1000 раз)

- Рассмотрите фотографию. Попробуйте определить. Частицы каких материалов (продуктов, результаты жизнедеятельности человека) здесь изображены.



Картинка 1 _____

Картинка 2. _____

- Задание 2. Посмотрите видео 2. «Что такое домашняя пыль и откуда попадает в дом? **« Выпишите правила борьбы с пылью.**

- Можете составить свои правила, обсудив их с родителями.

Запишите правила в таблицу или на отдельном листке.

https://www.youtube.com/watch?v=Oy_gWgzLOoQ&feature=emb_logo&ab_channel=%D0%94%D0%B E%D0%BC%D0%B0%D1%88%D0%BD%D1%8F%D1%8F%D0%91%D0%BE%D0%B3%D0%B8%D0%BD%D1 %8F

Номер правила	Правила борьбы с пылью
1.	
2.	
3.	
4.	
5.	
6.	
7.	
8.	
9.	
10.	

Присылайте ваши наблюдения педагогу

в вотсап по номеру 8 -952-73-73-758

Пашкина Ирина Сергеевна.

Интересных Наблюдений!