

МОДЕЛИ ПЛАТЬЕВ



Платье смок

- Или по-другому платье с оборками. Оборки в платье такой модели начинаются под грудью и заканчиваются выше колена. Верх может быть без бретелей или вовсе с глубоким вырезом и оголёнными плечами.



Платье шифт

- Своё название оно получило в годы молодёжной революции в Америке в конце 50-х годов, когда уличная свобода уничтожила консерватизм. Платье шифт афишировало всем независимости людей и молодчине



Платье кюлот

- Современное платье-кюлот напоминает обычный комбинезон, только нижняя часть очень свободная, как юбка-брюки. Длина и расцветки разные. Ткань предпочтительно трикотаж, шифон или джинс.



Ткань предпочтительно трикотаж, шифон или джинс.

Платье труба

- Оно плотно облегает фигуру от верха до уровня колен или чуть выше. Затем резко расширяется в пол, также может иметь шлейф. Платье такого типа называют «рыбка» или «годе».



- Платье такого силуэта ещё называют «рыбка» или «годе».

Платье шемиз

- Платье данного типа берёт свои корни из далёкого средневековья, когда оно ещё не было платьем, а лишь нижней, свободной рубашкой. Сейчас платье данной модели особенно востребовано, шьют его с



- Сейчас платье данной модели особенно востребовано, шьют его с короткими или длинными рукавами.

Платье беби долл

- Родоначальником этого платья, является обычный пеньюар, но широкую популярность оно обрело в 50-е годы после выхода фильма «Vebu doll». Такой фасон платья, напоминает милый, детский наряд. Шьётся платье свободным, с завышенной талией, короткими



- Шьётся платье свободным, с завышенной талией, короткими руками или без них.

Платье пачка

- Судя по названию на ум сразу приходит мысль о балетной пачке и не случайно. Нижняя часть платья шьётся из нескольких слоёв фатина (6-15 слоёв), чтобы создать максимальную пышность.



- Нижняя часть платья шьётся из нескольких слоёв фатина (6-15 слоёв), чтобы создать максимальную пышность. Сам лиф, верх платья плотно обтягивает фигуру.

Платье баллон

- В 1951 году модельер Беленсиага, удивил всех своим дивным творением — платьем баллон. С помощью этого он реконструировал пропорции женской фигуры, видоизменив юбку платья уменьшив длину подкладки.



- Такая хитрость позволила придать объём нижней части платья.

Платье кимоно

- Издавна является национальной одеждой японских женщин и насчитывает более 1500 лет. Чтобы подчеркнуть самые женственные части тела — шею и руки, рукава кимоно сделаны широкими и висячими.



- Чтобы подчеркнуть самые женственные части тела — шею и руки, рукава кимоно сделаны широкими и висячими.

Платье туника

- В античную Грецию туника была основной одеждой. В начале XX века туника вернулась в моду. Платье-туника актуально до сих пор из-за своего свободного покроя, который подойдёт любой женщине.



- Платье-туника актуально до сих пор из-за своего свободного покроя, который подойдёт любой женщине.

Платье рубашка

- Верхняя часть платья выглядит, как мужская рубашка и продолжается вниз по прямой до желаемой длины. Также оно бывает отрезным, при этом нижнюю часть можно подобрать из разновидностей моделей юбок.



- Также оно бывает отрезным, при этом нижнюю часть можно подобрать из разновидностей моделей юбок.

Платье футляр

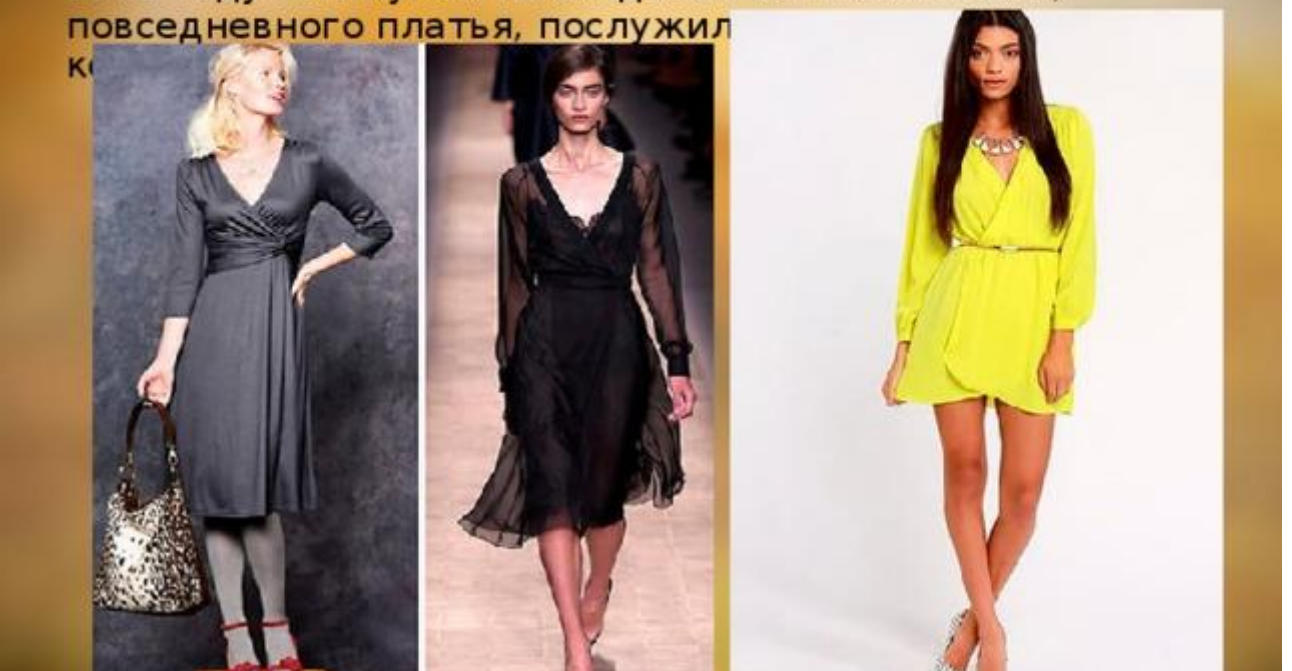
- Силуэт платья плотно прилегающий, без рукавов или с рукавами, сзади на молнии. Форма горловины круглая или овальная, иногда допускается в вечерних вариантах квадратной. Особенность платья заключается в длине



- Особенность платья заключается в длине (миди) и плотном облегании, это всё зрительно стройнит фигуру.

Платье с запахом

- Усложнённый вариант домашнего халата с запахом. Первой эту находку выявила Диана фон Фюрстенберг в 1972 году. Стимулом на создание великолепного, повседневного платья, послужил к



- Стимулом на создание великолепного, повседневного платья, послужил развод с мужем королевских кровей.

Платье А - силуэта

- Изобретателем данной модели является знаменитый модельер Кристиан Диор. В 1955 году на показе весенней коллекции он представил своё новое открытие. С того момента платья данного фасона принято называть A-line. Это обобщённое название платьев, имеющих А-образный



- . Это обобщённое название платьев, имеющих А-образный силуэт, при этом расширение платья может начинаться от талии, плеч или груди.

Сарафан

- Источником возникновения сарафана считается — женская одежда славян. В современной вариации сарафан можно носить в любое время года. Он идеально вписывается в деловой гардероб и сочетается с другими



- Он идеально вписывается в деловой гардероб и сочетается с другими предметами одежды.

Некоторые вид платьев



платье - свитер



торсо



платье - майка



платье - комбинация



вамп



марльстон