

Добрый день юные художники!

Совсем недавно прошли такие праздники как «Рождество и Крещение».

Предлагаю вам нарисовать работу с храмом. Кому захочется, может вместо храма нарисовать например, домик, ёлочку или ничего не рисовать. От этого композиция пейзажа не будет нарушена.



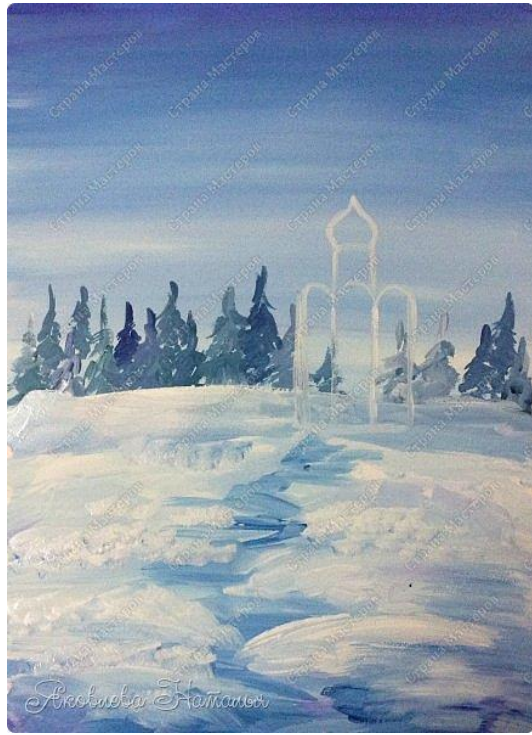
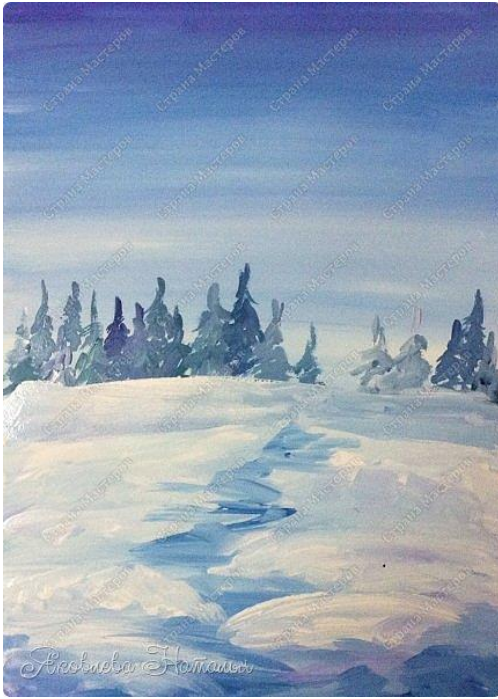
Понадобится: гуашь, кисти, бумага формата А-3.



Начинаем как всегда с тонировки неба.



Светло-синим небрежными движениями, намечаем дорожку. Поработаем белым, с добавлением капелек синего и фиолетового.



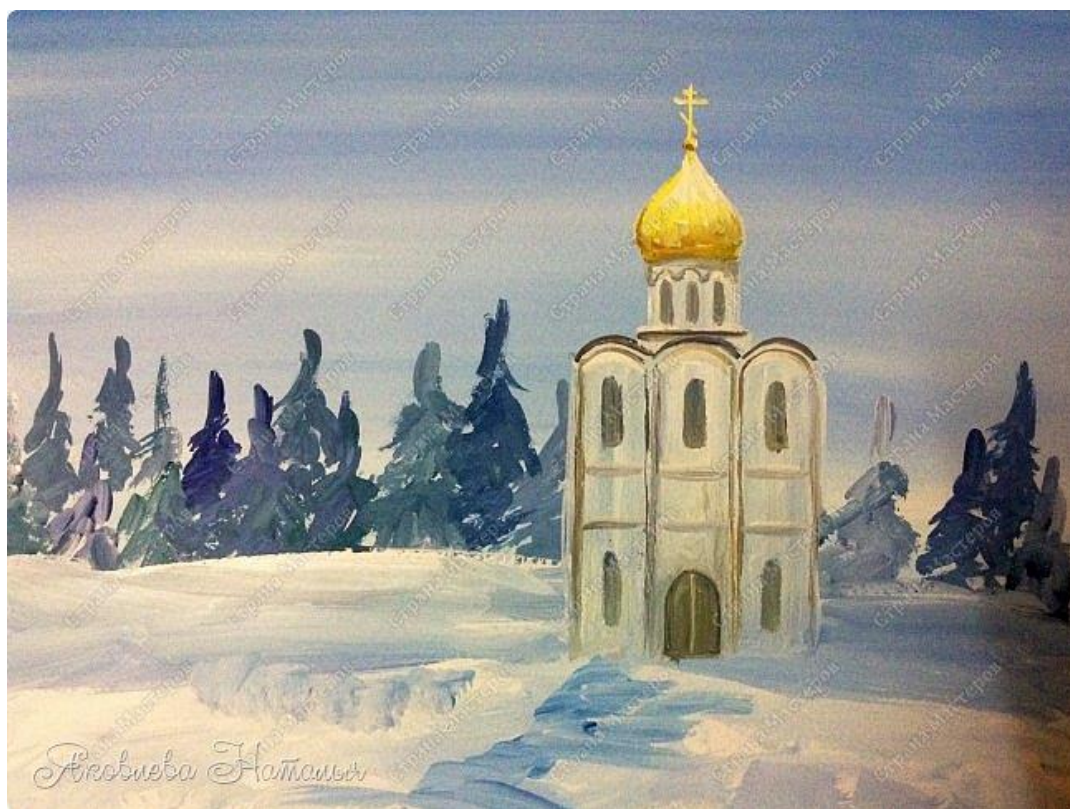
Нарисуем на дальнем плане ёлочки. Наметим храм.

Поближе.



С доработкой.

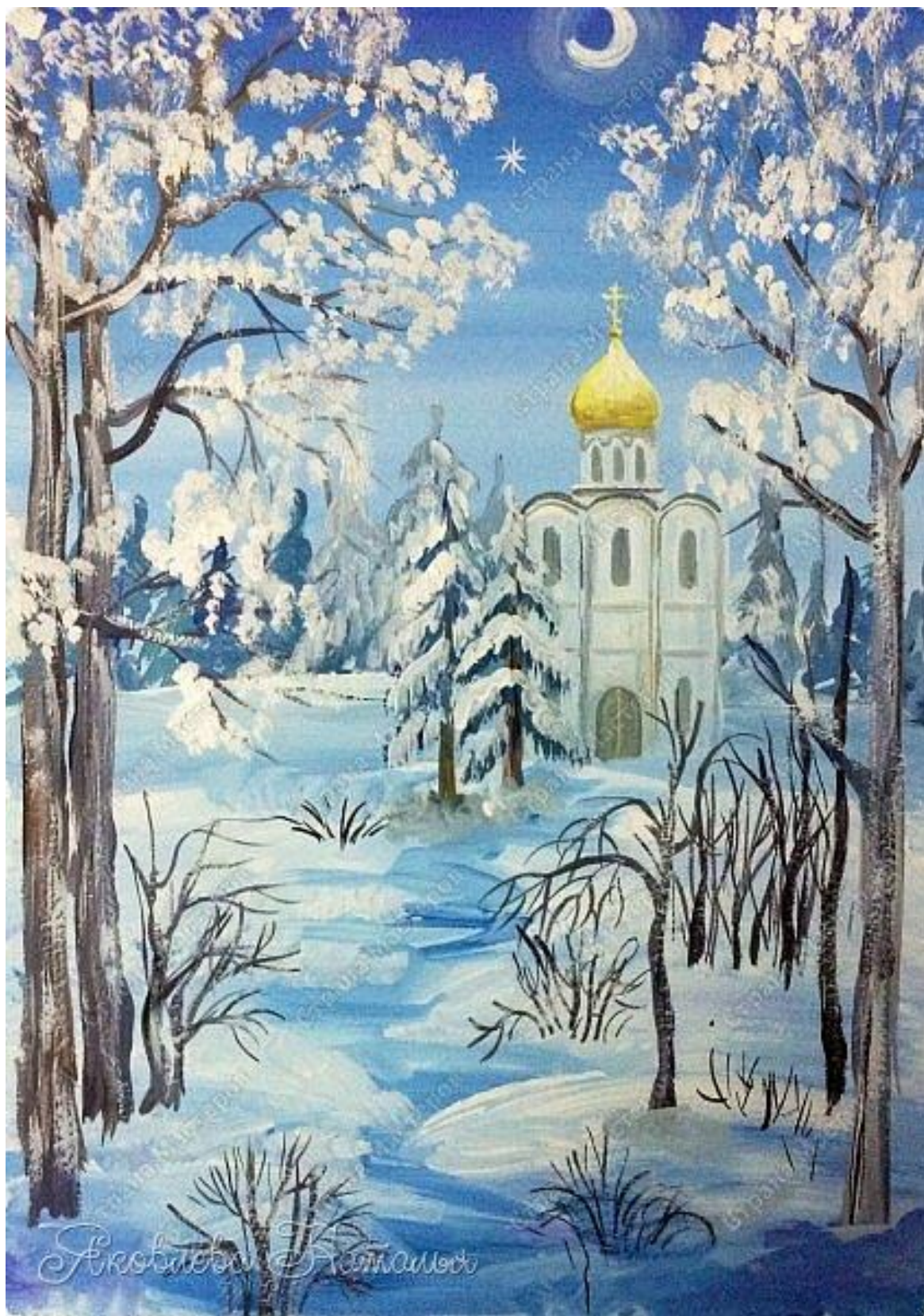
Прорисуйте тени, окна, двери, архитектурные украшения.



Рисуем стволы деревьев. Добавляем ещё кустарничков и травинок. Здесь хочу отметить, что рисовать можно не обязательно как у меня.



Ёлочку перед храмом "одеваем" снегом и дорисовываем ещё ёлки.



Затем берём жёсткую сухую кисть и приёмом "тычка" рисуем снег на деревьях. Можно слегка провести кистью по стволам деревьев и кустарников. Появился месяц и самая яркая звезда.



На рябинке нарисуем ягодки и по кронам деревьев, полусухой кистью с белой краской, слегка ещё проведём.

Должно получиться вот так.



В завершении побрызгаем белой краской.



Работа готова. Желаю успеха.