

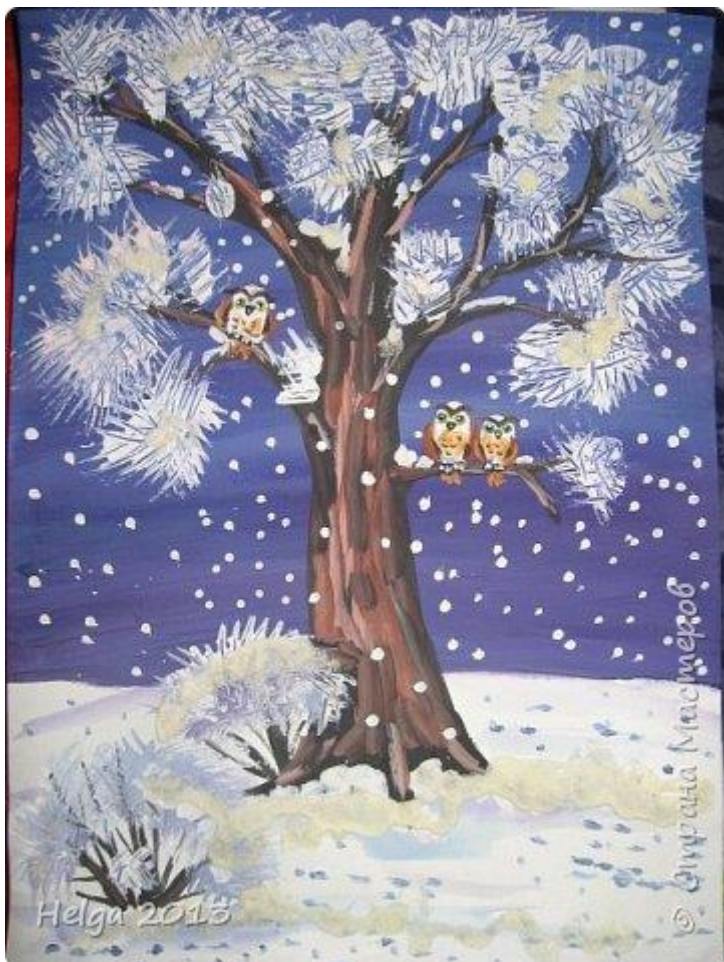
Добрый день юные художники!

Вот и наступил новый 2021 год! Пусть он буде намного лучше, чем предыдущий. А вместе с новым годом пришли и снегопады.

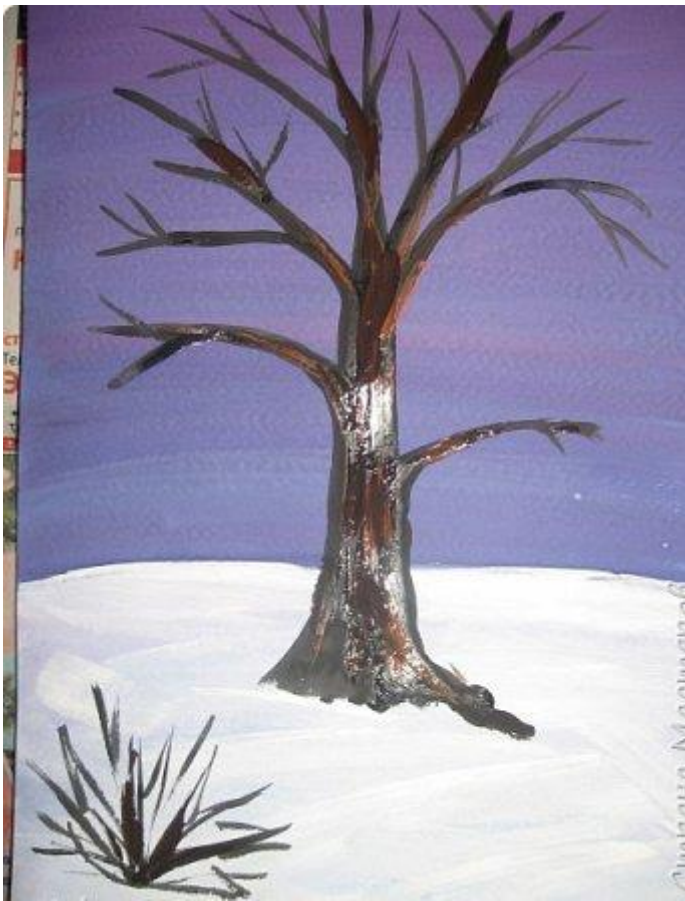
С их приходом произошли кругом большие преобразования. Особенно стали неузнаваемые деревья, они преобразились. Снежинки прилипают к веткам и стволам, словно белая пушистая вата. Если иметь фантазию и внимательно на них приглядеться, то можно представить, что они похожи на необычных существ из народных сказок и легенд.

Деревья зимой могут быть «хрустальными». Это возможно наблюдать, когда после оттепели воздух становится влажным, а ночью ударяет мороз. Тогда деревья покрываются как бы иголочками, то есть инеем. Особенно привлекательно смотрятся белоствольные березы. Идешь по такому лесу, и кажется, что должно произойти какое-нибудь чудо. Удивляешься, что кругом неопишуемая красота. А когда светит солнце, то иней на ветру начинает опадать вниз и сверкать, словно горные хрусталики. Какая красота!

Давайте мы эту красоту и нарисуем.



Закрашиваем большой кистью, чуть больше половины листа сине-фиолетовой гуашью, а снизу бело-голубым цветом.



Рисуем кистью №5 и №1 дерево

посередине листа, черно-коричневым цветом и кустик.

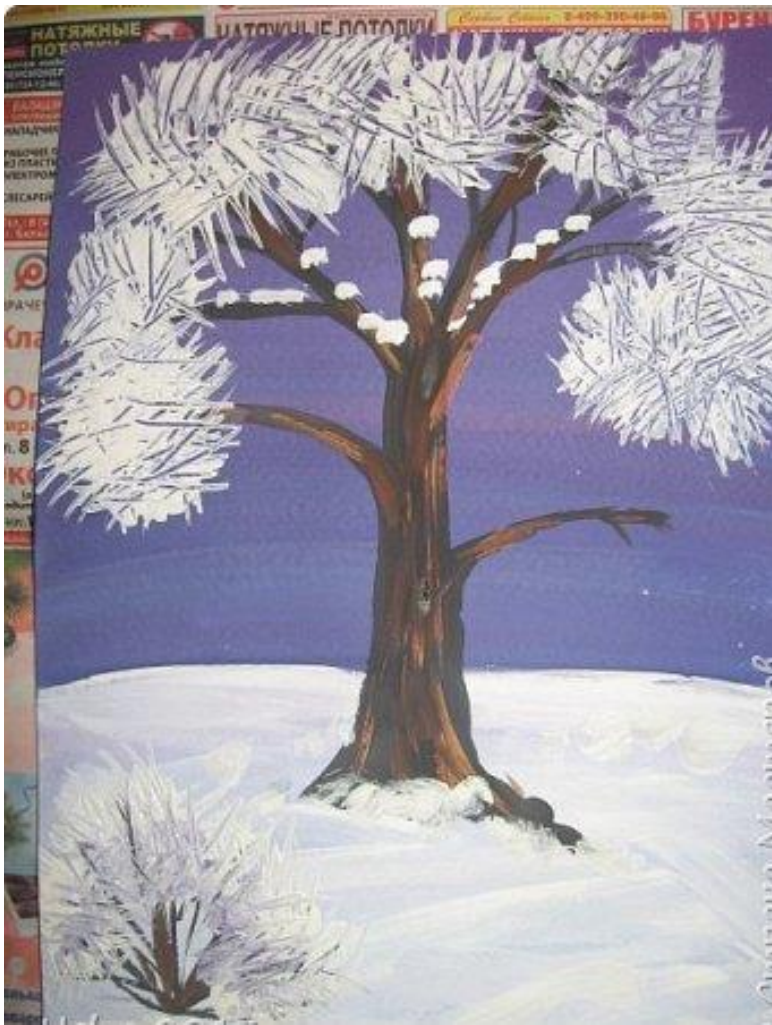


Наносим большой кистью на ветки белую гуашь



Вилкой, от середины белого пятна к краям пропарываем как-бы краску в разные стороны

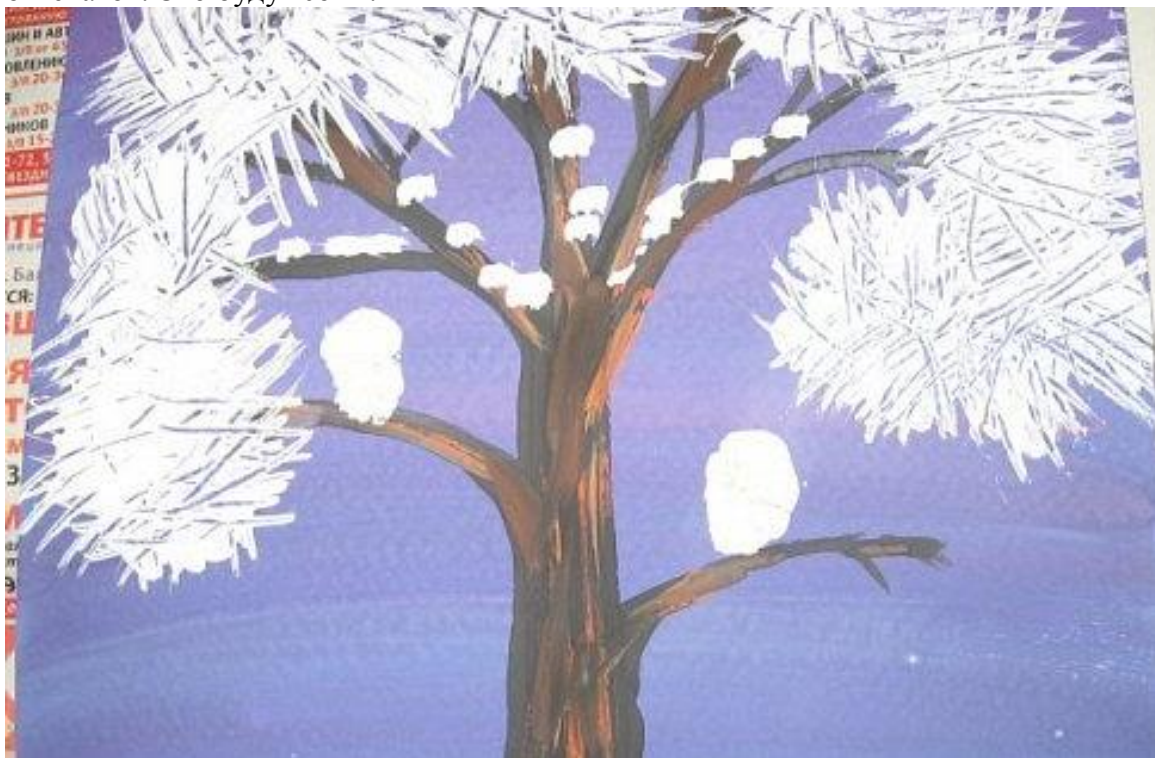




На ветках рисуем снежок.



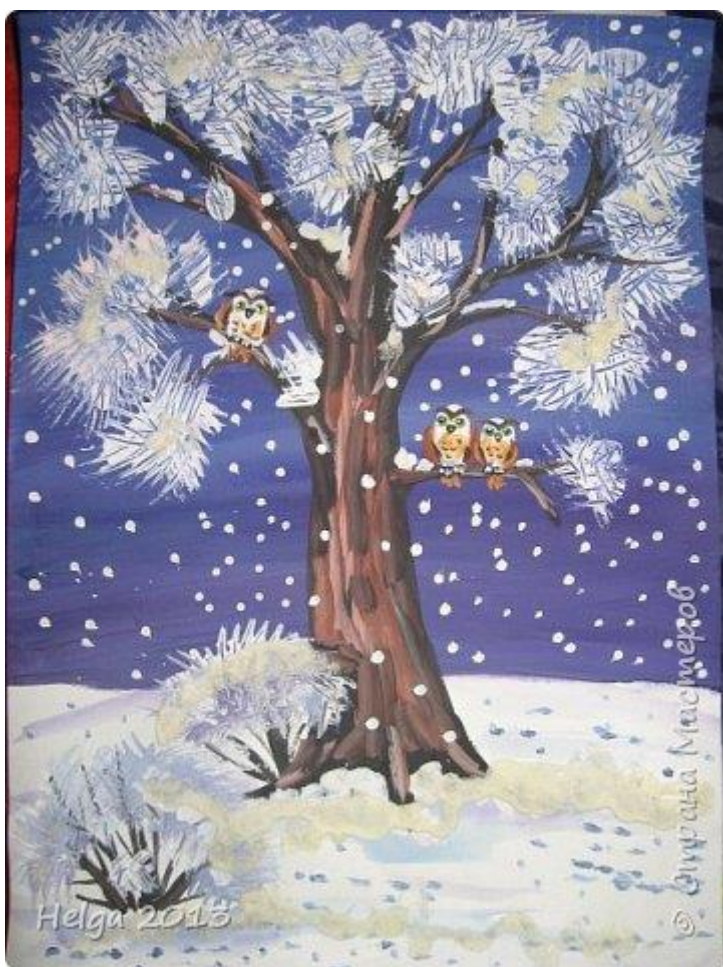
Ну а теперь порисуем пальцами. Обмакиваем палец в белую гуашь и по верх веток ставим отпечаток. Это будут совы.



Обмакиваем ватную палочку в зелёную гуашь и ставим глазки. Тонкой кистью, когда высохнет, ставим чёрный зрачок, прорисовываем крылышки, хвостик, брови.



Другой ватной палочкой прорисовываем белые снежинки и голубым по снегу следы лесных жителей.



Работа готова! Желаю успеха!